

## Details zur IRIS Pilotmaßnahme Leitha, Burgenland

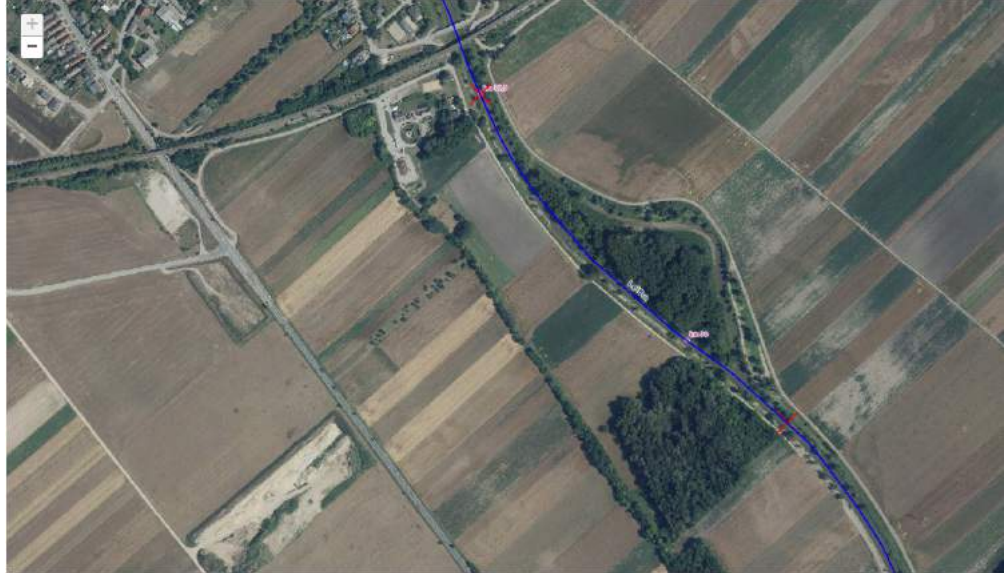
### Allgemeine Beschreibung

Teilprojekt	Laufverlegung und beidseitige Anbindung eines alten Mäanders		
Lage und Ausdehnung der Maßnahme	Koordinatensystem	EPSG:31259 Bundesmeldenetz M34	
	Koordinaten Obergrenze	799398,6	319516,75
	Koordinaten Untergrenze	799864,02	318948,42
	Kurz-(Route) ID	1715	
	GGN-Version	v15	
	Flusskilometer	29,8	30,55
	Maßnahmenlänge [m]	750	
Kennwerte	Maßnahmenfläche [ha] (falls relevant)	ca. 3-4	
	Messstelle [Name; Nummer]	Nickelsdorf (Kläranlage)	210013
	NQ [m <sup>3</sup> /s; Zeitreihe]	0,111	1984-2017
	MJNQ <sub>T</sub> [m <sup>3</sup> /s; Zeitreihe]	2,78	1984-2017
	MQ [m <sup>3</sup> /s; Zeitreihe]	9,75	1984-2017
	HQ 1 [m <sup>3</sup> /s; Zeitreihe]	35,4	SwWGk Leitha
	HQ 100 [m <sup>3</sup> /s]; Anm.	96	SwWGk Leitha
	Regimetyp; Anm.	SOP	GE-RM Leitha Bestandsbericht
	Einzugsgebiet [km <sup>2</sup> ; Anm.]	2131,3	km 16,31
	Schutzgebiet	keines	
Schutzgüter/Zielerarten / naturschutzfachlich wertvolle Arten	Kriechsellerie rechtsufrig nach Bauminsel		

Kurzbeschreibung des Projektgebietes

Bei dem Projektgebiet handelt es sich um einen einseitig angebundenen alten Mäander der Leitha. Der Altarm soll beidseitig angebunden werden und es soll eine Verlegung des Hauptflusses bis etwa Mittelwasser bzw. HQ1 in den alten Arm erfolgen. Das bestehende Hauptbett der Leitha soll als Flutmulde genutzt werden und weiterhin dotiert werden. Weiters ist angedacht die Bauminsel zwischen den beiden Flussläufen durch eine teilweise Geländeabsenkung mehr in das Abflussgeschehen einzubinden.

Lage des Projektgebietes



## Projektziel(e)/ Maßnahmenziel(e)

Bereich Gewässerökologie	Verbesserung des Altersaufbaues bei Fischbiomasse, mehr Jungfische durch Angebot an Laichhabitaten und strömungsberuhigten Zonen, Laufverlängerung und Morphologieverbesserung, abwechslungsreiche Strukturen mit Totholz und Schotterinseln, teilweise Einbindung der Bauminsel
Bereich terrestrische Ökologie	Es ist angedacht die Bauminsel zwischen Hauptfluss und Nebenarm mehr ins Fließgeschehen einzubinden, tlw. abzusenken oder durchfließen zu lassen um diesen Bereich besser mit dem Fluss zu vernetzen und überfluten zu lassen. Die Bauminsel ist dadurch auch auenrelevant. In welchem Umfang das passieren wird, ist noch offen.
Bereich ÖSL	Verbesserung der Fließretention in Teilen der Geländeabsenkung
Bereich HW-Schutz	Senkung der Hochwasserspiegellagen durch Profilvergrößerung, HW-Freistellung der Kläranlage

## Kenndaten zur Maßnahme

Geplante bzw. umgesetzte Maßnahme(n)	beidseitige Anbindung des Nebenarms an die Leitha; Laufveränderung: bis HQ1 Abfluss durch Nebenarm, ab HQ1 im alten Hauptbett; evtl. tlw. Absenkung der Insel
--------------------------------------	---

## Ergebnisse Prae- Monitoring

Die Ergebnisse sind ab Herbst 2021 verfügbar.

